

REGLEMENT FOR ORDENS OVERHOLDELSE I ENSTED HAVN

Gyldig fra. 1. maj 2015



UN/LOCODE: DK ENS

Indholdsfortegnelse.

1. Ensted Havn
2. Reglement for ordensoverholdelse i Ensted Havn
3. Den Danske Havnelods
4. Havnens vandområde
5. Ensted Oil Terminal Havne Informations Guide
6. Ensted Bulk Terminal Havne Informations Guide

Følgende love og bekendtgørelser er gældende:

- LBK nr. 457 af 23/05/2012 – **Bekendtgørelse af lov om havne** [Klik her](#)
(Havneloven)
- BEK nr. 779 af 18/08/2000 – **Bekendtgørelse om regler for sejlads m.m. i visse danske farvande** [Klik her](#)
- LBK nr. 72 af 17/01/2014 – **Bekendtgørelse af lov om sikkerhed til søs** [Klik her](#)
(Søikkerhedsloven)
- BEK nr. 1146 af 25/11/2004 – **Bekendtgørelse om standardreglement for overholdelse af orden i danske erhvervshavne** [Klik her](#)

Ovenstående opstilling af love og bekendtgørelser fritager ikke skibsføreren på skibe til Ensted Havn i at være opmærksom på samt efterleve andre gældende love og bekendtgørelser, f.eks. om forbud mod sejlads, ankring og fiskeri m.v. i visse områder i danske farvande, om anvendelse af lods, om bestilling af lods, om udstedelse af lodscertifikat og lods fritagelsesbevis osv.

1. Ensted Havn

Ensted Havn (DK ENS) er en privatretligt organiseret havn, der drives i et samarbejde mellem Ensted Bulk Terminal A/S og Inter Terminals EOT ApS, hvor de to respektive virksomheder ejer og driver deres egne respektive områder af havnen.

Ensted Havn er tidligere betegnet som Enstedværkets Havn og var oprindeligt dedikeret skibstrafik for Enstedværket og dets produktion af kraft og varme.

Ensted Bulk Terminal A/S

Flensborgvej 185
DK-6200 Aabenraa
Denmark

Tlf.: +45 91 89 00 20

Mail: ebt@ebt-ensted.dk

CVR nr. 3234 6103

Inter Terminals EOT ApS

Varnæsvej 9
DK-6200 Aabenraa
Denmark

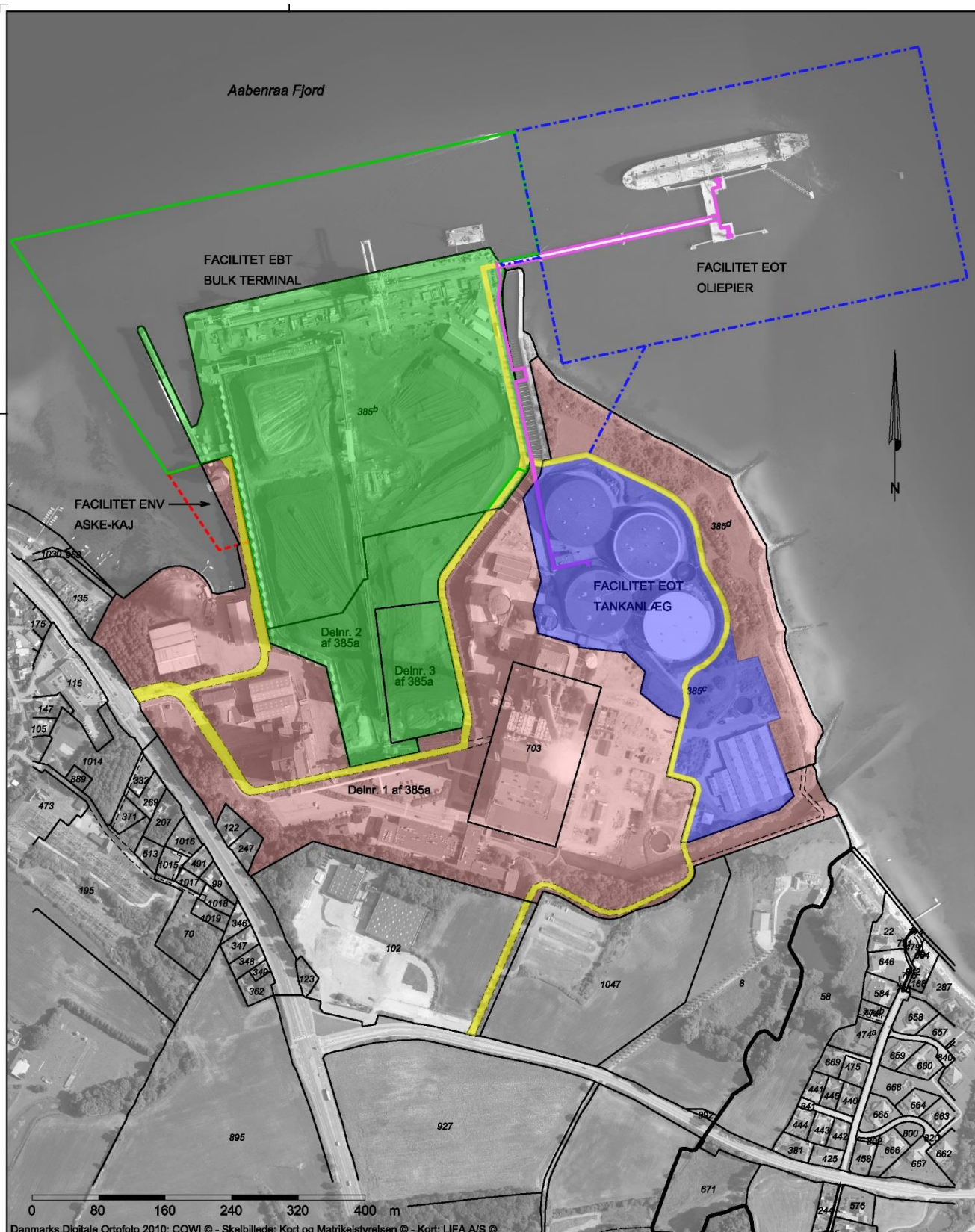
Tlf.: +45 58 16 22 05 (*Terminal Office*)

Tlf.: +45 58 16 22 04 (*Terminal Control Room*)

Mail: operations.ensted@interterminals.com

CVR nr. 3108 0266

Ensted Havns samlede havnefaciliteter omfattende Ensted Oil Terminal og Ensted Bulk Terminal, består af i alt 6 kajer, hvoraf 2 anvendes til olie håndtering, 1 til kul håndtering, 2 coaster kajer for kul håndtering samt en coaster kaj til lastning af flyveaske.



Danmarks Digitale Ortofoto 2010: COWI © - Skelbillede: Kort og Matrikelstyrelsen © - Kort: LIFA A/S ©

SIGNATUR:

- Kraftværksareal ENV (DONG Energy)
- Ensted Olieterminal EOT (Inter Terminals)
- Ensted Bulk Terminal EBT (Vattenfall)
- Afgrænsning af havnefacilitet ENV
- Afgrænsning af havnefacilitet EOT
- Afgrænsning af havnefacilitet EBT
- Adgangsvej
- Olieledning

ENSTED HAVN

Øversigtskort - ISPS havnefaciliteter - Ensted Havn
Flensborgvej 185 / Varnæsvej 9, Aabenraa
Matr.nr. 385a, 385b, 385c og 385d Stubbæk, Ensted

J.nr.: 201215345 imo Mål: 1:4000 A3 10. feb 2015



LANDINSPEKTØRER

LIFA A/S Ndr. Ringvej 51 8000 Kolding Tlf. 76504900 www.lifa.dk e-mail land@lifa.dk

2. Reglement for ordens overholdelse i Ensted Havn

Havnens område

Til havnens område hører havneanlægget, herunder landarealer, der udgør hhv. Ensted Oil Terminal og Ensted Bulk Terminal.

Det til havnen hørende søområde begrænses:

- a) Mod SW af en linje fra flyveaskekajen fra position 55° 01' 20,6", 009° 26' 10,1" i SW retning til position 55° 01' 20,2", 009° 26' 08,9", derfra
- b) langs kajanlægget i NW retning til position 55° 01' 32,2", 009° 25' 55,5".
- c) Mod N fra position 55° 01' 32,2", 009° 25' 55,5" parallel med Kulkajen og Oliepieren til position 55° 01' 40,7", 009° 26' 58,4".
- d) Mod E fra position 55° 01' 40,7", 009° 26' 58,4" i SSE retning til position 55° 01' 30,2", 009° 27' 03,0".
- e) Mod S fra 55° 01' 30,2", 009° 27' 03,0" til position 55° 01' 28,2", 009° 26' 38,8" og
- f) ind på kysten til position 55° 01' 25,3", 009° 26' 36,1".

Regler for sejlads

For sejlads inden for havnens område gælder de til enhver tid gældende regler for sejlads. Endvidere gælder til enhver tid den gældende bekendtgørelse af lov om sikkerhed til søs.

Ordensbestemmelser

For overholdelse af orden bekendtgørelse nr. 1146 af 25.11.2004 om standardreglement for overholdelse af orden i danske erhvervshavne med følgende tilføjelser:

Ved anløb af Ensted Oil Terminal følges de retningslinjer og sikkerhedsregler, der er beskrevet i Ensted Oil Terminals Havne Informations Guide.

Ved anløb af Ensted Bulk Terminal følges de retningslinjer og sikkerhedsregler, der er beskrevet i Ensted Bulk Terminals Havne Informations Guide.

Dette reglement er tilgængeligt for havnens kunder og anløbende skibe på dansk og engelsk. Reglementet findes opslået i engelsk udgave på tavler på havnekontoret hos Ensted Bulk Terminal A/S og på terminalkontoret hos Inter Terminals EOT ApS. Nye kunder/skibe får minimum reglementet udleveret, sammen med den relevante Havne Informations Guide, ved første anmodning om at anløbe havnen.

3. Den Danske Havnelods

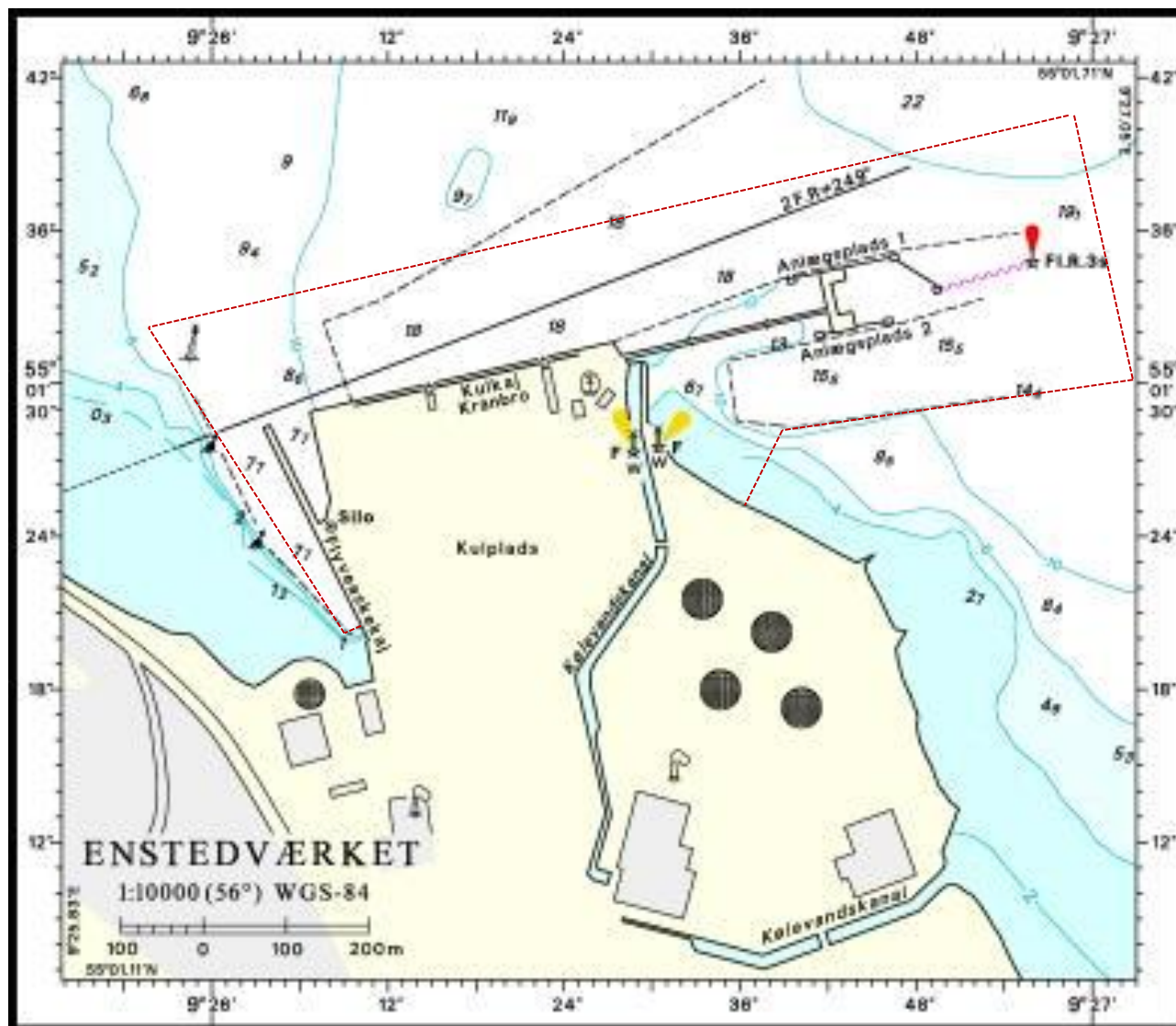
Der henvises til "Den Danske Havnelods" for oplysninger om dybder, afmærkning, båker, størrelsesbegrænsning, farvandsafmærkning, ankerplads, lods, særlige bestemmelser etc.

En stor del af oplysningerne er desuden beskrevet i de respektive Havne Informations Guider.

Den danske Havnelods ses på hjemmesiden: [Den Danske Havnelods](#)

4. Havnens vandområde

Herunder er skitseret Havnens vandområde:



© Kart A. Matrækestyrrelsen

5. Ensted Oil Terminal Havne Informations Guide

Skibe anløbende Ensted Oil Terminal får udleveret "Ensted Oil Terminal Havne Informations Guide", der beskriver generelle informationer og sikkerhedsregler der er gældende og som skal følges.

Der henvises til informationsguiden for nærmere information.

6. Ensted Bulk Terminal Havne Informations Guide

Skibe anløbende Ensted Bulk Terminal får udleveret "Ensted Bulk Terminal Havne Informations Guide", der beskriver generelle informationer og sikkerhedsregler der er gældende og som skal følges.

Der henvises til informationsguiden for nærmere information.

Dette ordensreglement er udfærdiget i medfør af § 15, stk. 2 i lovbekendtgørelse nr. 457 af 23. maj 2013 om havne, jf. § 7 i bekendtgørelse nr. 580 af 29. maj 2013 om Trafikstyrelsen opgaver og beføjelser m.v.

Dette ordensreglement er godkendt af Trafikstyrelsen ved brev af 24. marts 2015.

Samtidig ophæves alle tidligere havnereglementer for Ensted Havn.

Ordensreglementet træder i kraft 14 dage efter, der har været bragt meddelelse i Efterretninger for Søfarende.